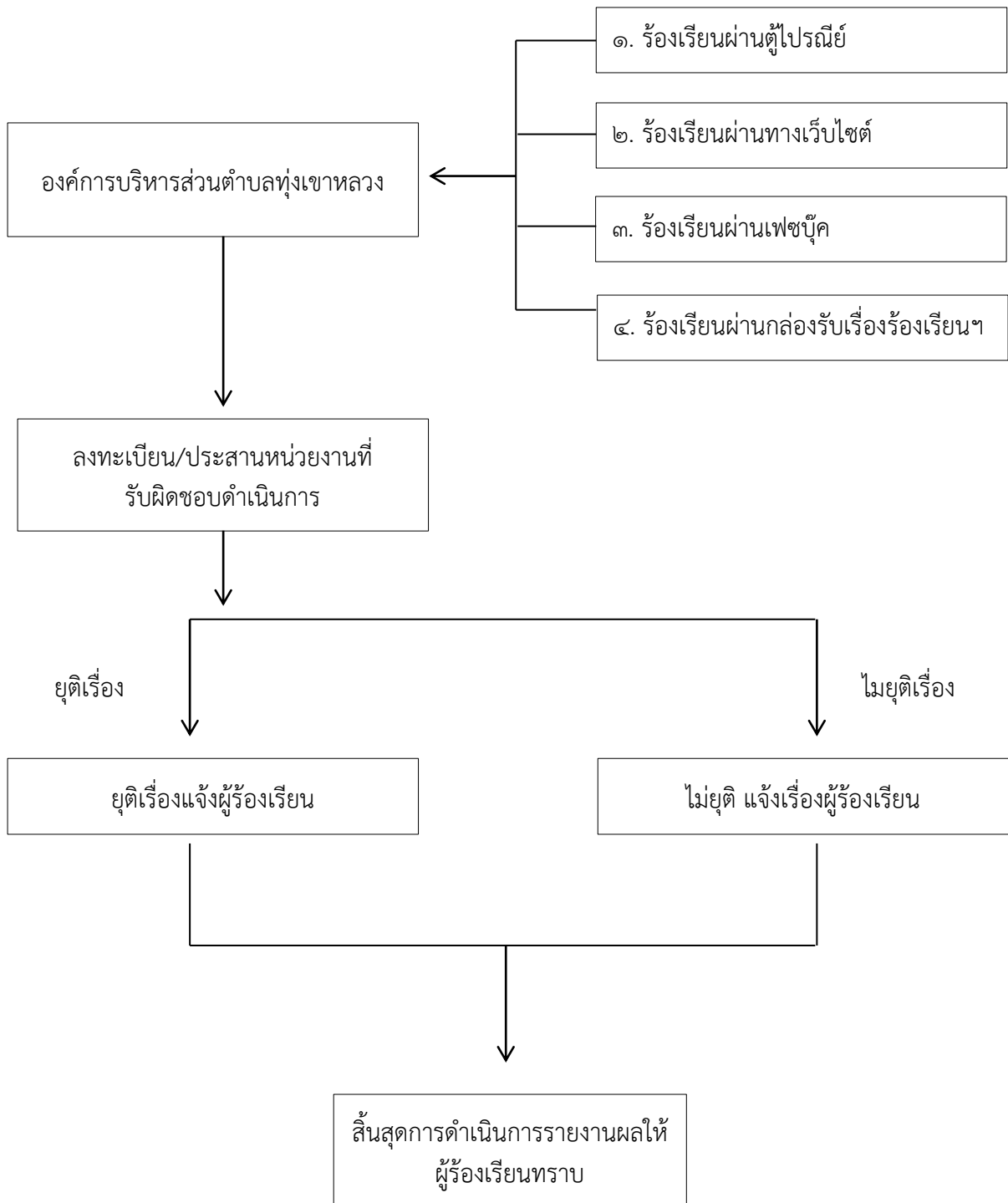




คู่มือ/แนวทางการปฏิบัติการจัดการ
เรื่องร้องเรียนการทุจริต/แจ้งเบาะแส
ด้านการทุจริตและประพฤติมิชอบ

องค์การบริหารส่วนตำบลทุ่งเขาหลวง
อำเภอทุ่งเขาหลวง จังหวัดร้อยเอ็ด

กระบวนการจัดการเรื่องร้องเรียน/ร้องทุกข์



การร้องเรียน/แจ้งเบาะแส

- ๑) ทางไปรษณีย์ เลขที่ ๔๐ หมู่ที่ ๔ ตำบลทุ่งเขาหลวง อำเภอทุ่งเขาหลวง จังหวัดร้อยเอ็ด ๔๕๑๗๐
- ๒) ทางเว็บไซต์ “แจ้งเรื่องร้องเรียนการทุจริตและประพฤติมิชอบ” www.tklso.go.th
- ๓) ทาง facebook “อบต.ทุ่งเขาหลวง”
- ๔) ทางกล่องรับเรื่องร้องเรียนองค์การบริหารส่วนตำบลทุ่งเขาหลวง

หลักเกณฑ์ในการรับเรื่องร้องเรียน/แจ้งเบาะแสการทุจริตและประพฤติมิชอบ

- ๑) ชื่อ - นามสกุล และที่อยู่ผู้ร้องเรียน
- ๒) ชื่อบุคลากรที่เกี่ยวข้องที่เป็นเหตุแห่งการร้องเรียน
- ๓) การกระทำทั้งหลายที่เป็นเหตุแห่งการร้องเรียนพร้อมทั้งข้อเท็จจริงหรือพฤติกรรมตามสมควรแห่งมูลเหตุที่เกี่ยวข้องดังกล่าว
- ๔) ระบุวันเดือนปี
- ๕) ระบุพยานเอกสารพยานวัตถุและพยานบุคคล (ถ้ามี)
- ๖) ใช้ถ้อยคำสุภาพหรือข้อความสุภาพ

ขั้นตอนการปฏิบัติ

- ๑) เจ้าหน้าที่องค์การบริหารส่วนตำบลทุ่งเขาหลวง รับเรื่องร้องเรียน/แจ้งเบาะแสการทุจริตและประพฤติมิชอบ
- ๒) เจ้าหน้าที่องค์การบริหารส่วนตำบลทุ่งเขาหลวง คัดแยกหนังสือ วิเคราะห์เนื้อหาของเรื่องร้องเรียน/แจ้งเบาะแสการทุจริตและประพฤติมิชอบ
- ๓) เจ้าหน้าที่องค์การบริหารส่วนตำบลทุ่งเขาหลวง สรุปความเห็นเสนอและจัดทำหนังสือถึงผู้บังคับบัญชาเหนือขึ้นไป ทราบและพิจารณา
- ๔) เจ้าหน้าที่องค์การบริหารส่วนตำบลทุ่งเขาหลวง ส่งเรื่องให้หน่วยงานที่เกี่ยวข้องดำเนินการ / ตอบคำถาม ชี้แจงข้อเท็จจริง
- ๕) เจ้าหน้าที่องค์การบริหารส่วนตำบลทุ่งเขาหลวง แจ้งผู้ร้องเรียน/ร้องทุกข์ เพื่อทราบเบื้องต้นภายใน ๑๕ วัน
- ๖) เจ้าหน้าที่องค์การบริหารส่วนตำบลทุ่งเขาหลวง รับรายงานและติดตามความก้าวหน้าผลการดำเนินงานจากหน่วยงานที่เกี่ยวข้อง
- ๗) เจ้าหน้าที่องค์การบริหารส่วนตำบลทุ่งเขาหลวง เก็บข้อมูลในระบบสารบรรณ เพื่อการประมวลผลและสรุปวิเคราะห์เสนอผู้บริหาร
- ๘) เจ้าหน้าที่องค์การบริหารส่วนตำบลทุ่งเขาหลวง จัดเก็บเรื่อง

การรับและตรวจสอบข้อร้องเรียน/แจ้งเบาะแสการทุจริตและประพฤติมิชอบ

ดำเนินการรับและติดตามตรวจสอบข้อร้องเรียน/แจ้งเบาะแสการทุจริตและประพฤติมิชอบที่เข้ามายังหน่วยงานจากช่องทางต่างๆ โดยมีข้อปฏิบัติตามกำหนด ดังนี้

ช่องทาง	ความถี่ในการตรวจสอบ	ระยะเวลาดำเนินการเพื่อประสานหาทางแก้ไข	หมายเหตุ
ร้องเรียนทางไปรษณีย์	ทุกวันทำการ	ภายใน ๑๕ วันทำการ	
ร้องเรียนทางเว็บไซต์	ทุกวันทำการ	ภายใน ๑๕ วันทำการ	
ร้องเรียนทางเฟซบุ๊ก	ทุกวันทำการ	ภายใน ๑๕ วันทำการ	
ร้องเรียนทางกล่องรับเรื่องร้องเรียน	ทุกวันทำการ	ภายใน ๑๕ วันทำการ	