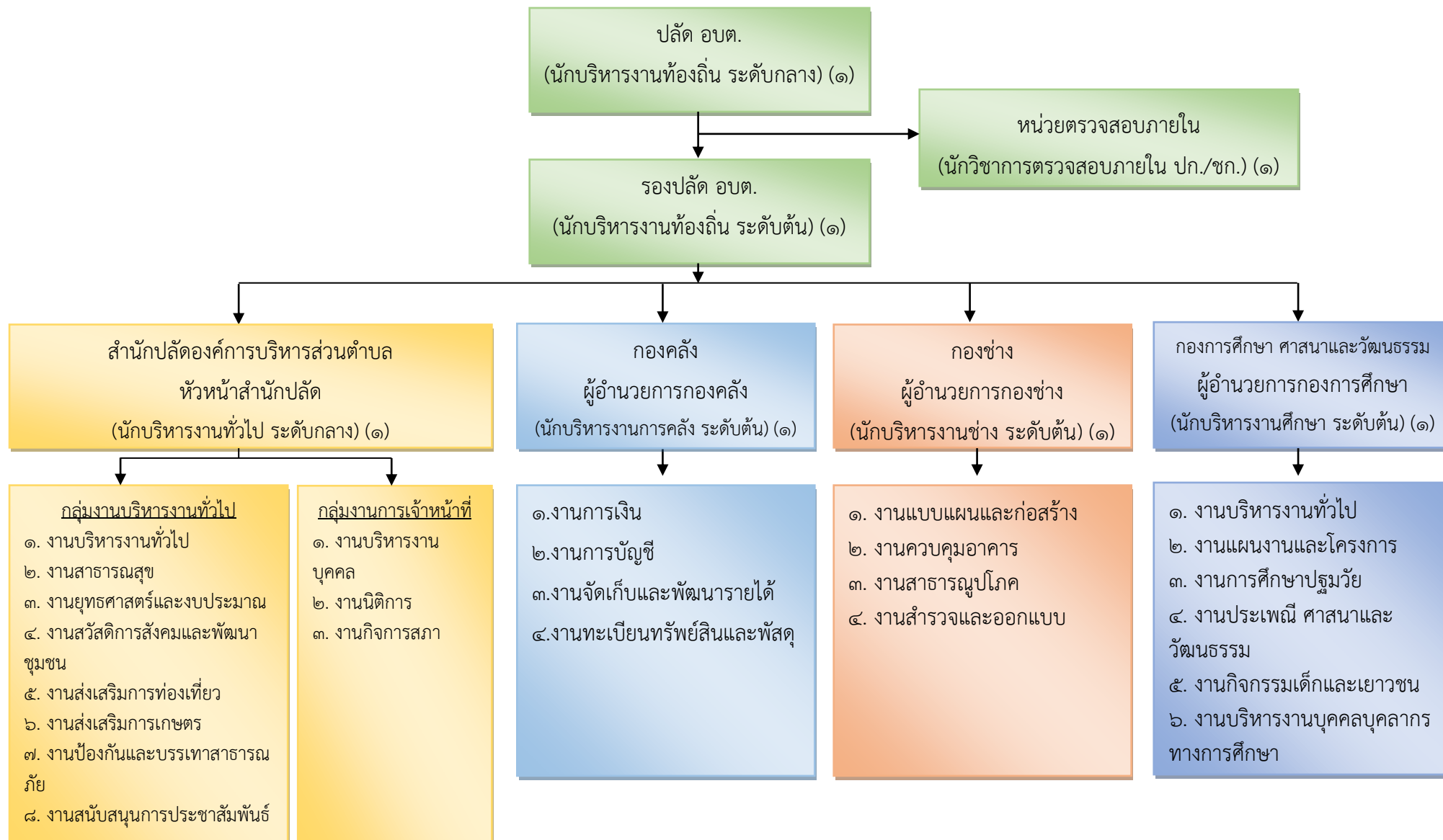


## กรอบโครงสร้างส่วนราชการขององค์การบริหารส่วนตำบลทุ่งเขาหลวง



# โครงสร้างสำนักปลัดองค์การบริหารส่วนตำบล

หัวหน้าสำนักปลัด  
(บริหารงานทั่วไป ระดับกลาง) (๑)

กลุ่มงานบริหารงานทั่วไป

กลุ่มงานการเจ้าหน้าที่

งานยุทธศาสตร์และงบประมาณ  
- นักวิเคราะห์นโยบายและแผน (ปก./ชก.) (๑)  
- ผู้ช่วยนักวิเคราะห์นโยบายและแผน (๑)

งานสาธารณสุข  
- นักวิชาการสาธารณสุข (ปก./ชก.) (๑)

งานสวัสดิการสังคมและพัฒนาชุมชน  
- นักพัฒนาชุมชน (ปก./ชก.) (๑)  
- ผู้ช่วยเจ้าพนักงานพัฒนาชุมชน (๑)

งานส่งเสริมการท่องเที่ยว

งานสนับสนุนการประชาสัมพันธ์

งานบริหารงานทั่วไป  
- เจ้าพนักงานธุรการ (ปง./ชง.) (๑)  
- ผู้ช่วยนักจัดการงานทั่วไป (๑)  
- ผู้ช่วย จพง.ธุรการ (๑)  
- พนักงานขับรถยนต์ (๑)  
- ภารโรง (๑)  
- คนสวน (๑)

งานส่งเสริมการเกษตร  
- นักวิชาการเกษตร (ปก./ชก.) (๑)

งานป้องกันและบรรเทา  
สาธารณภัย  
- เจ้าพนักงานป้องกันและบรรเทาสาธารณภัย  
(ปง./ชง.) (๑)  
- ผู้ช่วยเจ้าพนักงานป้องกันและบรรเทา  
สาธารณภัย (๑)  
- พนักงานขับเครื่องจักรกลขนาดเบา (๑)

งานบริหารงานบุคคล  
- นักทรัพยากรบุคคล (ปก./ชก.) (๑)

งานกิจการสภา  
- เจ้าพนักงานธุรการ (ปง./ชง.) (๑)

งานนิติการ  
- นิติกร (ปก./ชก.) (๑)

# โครงสร้างองค์กร

ผู้อำนวยการองค์กร  
(นักบริหารงานองค์กร ระดับต้น) (๑)

งานการเงิน

- เจ้าพนักงานเงินและบัญชี (ปง./ชง.) (๑)
- ผู้ช่วยเจ้าพนักงานเงินและบัญชี (๑)

งานการบัญชี

- นักวิชาการเงินและบัญชี (ปก./ชก.) (๑)

งานจัดเก็บและพัฒนารายได้

- ผู้ช่วยเจ้าพนักงานจัดเก็บรายได้ (๑)

งานทะเบียนทรัพย์สินและพัสดุ

- เจ้าพนักงานพัสดุ (ปง./ชง.) (๑)
- ผู้ช่วยเจ้าพนักงานพัสดุ (๑)

# โครงสร้างกองช่าง

ผู้อำนวยการกองช่าง  
(นักบริหารงานช่าง ระดับต้น) (๑)

งานแบบแผนก่อสร้าง

- ผู้ช่วยนายช่างโยธา (๑)

งานควบคุมอาคาร

- นายช่างโยธา ปง./ชง. (๑)

งานสาธารณูปโภค

- ผู้ช่วยเจ้าพนักงานธุรการ (๑)  
- ผู้ช่วยนายช่างไฟฟ้า (๑)  
- ผู้ช่วยเจ้าพนักงานประปา (๑)

งานสำรวจและออกแบบ

- ผู้ช่วยนายช่างสำรวจ (๑)

## โครงสร้างกองการศึกษา ศาสนาและวัฒนธรรม

ผู้อำนวยการกองการศึกษา ศาสนาและวัฒนธรรม  
(นักบริหารงานศึกษา ระดับต้น) (๑)

